

自動車産業における革新的な接着

# Get in!



最も高い品質規格と・包括的なサービス・信頼度の高い供給体制

Competence **PUR**

# Overview



**FASTteam**

Filter-Automotive-Sandwich-Textile





概要	Page
接着剤	4-5
運転席	6-7
クリップ/リテーナー	8-9
トランク	10-11
ラミネーション	12-13
外装	14-15
適用製品表	16-19
Why KLEIBERIT?	20-21
クライベリット海外拠点	22-23

#### Global Manager FAST products:

Peter Becker +49 7244 62-231  
peter.becker@kleiberit.com

#### Sales Engineers:

##### Europe:

Dieter Rösen, Sales Engineer +49 172 631 2856  
dieter.roesen@kleiberit.com

Martin Schindler, Sales Engineer +49 152 225 18033  
martin.schindler@kleiberit.com

##### Turkey:

Erkut Akcocuk, Sales Engineer +90 5321685759  
erkut.akcocuk@kleiberit.com

##### Asia:

Teoh Hock Chin, Sales Engineer +65 975 587 70  
teoh.hockchin@kleiberit.com

##### North America:

Justin van Dijk, FAST Sales Manager +1 704 843 3339  
justin.vandijk@kleiberit.com

##### South America:

Emilio Abelenda, Sales Engineer +55 418 725 3434  
emilio.abelenda@kleiberit.com

# 接着剤



包括的なサービス、最も高い品質規格と信頼性のある供給

集中的な研究、有能な開発力とお客様本位の塗工技術は様々な用途でのクライベリット接着剤システムの膨大な成功事例が基礎となっています。世界中のお客様はPUR接着剤とそれらの用途からの数十年間の経験から得たノウハウを頼りにしています。

ドイツで作られる反応性PURホットメルト接着剤は自動車、テキスタイル、フィルター、家具、紙産業のグローバル市場の中でリーダー的存在を得ており、クライベリットは接着に関する全ての項目の中でグローバルトレンドリーダーになっています。

## 反応性PURホットメルト

極めて短いプレス時間で非凡な初期強度。100%固形分の溶剤フリー、接着層は低温下でも恒久的に柔軟で、耐熱性、耐寒性、耐湿性、耐溶剤性を有する。反応性PURホットメルト接着剤の組立て接着から平貼りまでその適用分野は多様化され、無比の存在となっている。

## 1液/2液PUR接着剤

では最上級の特徴。無溶剤、100%固形分、いくつかの一般的な被着体では最有力な接着剤。反応性PURホットメルト接着剤の主要な特徴を持つ。これらの接着剤は特に環境変化の激しい状況、特に耐熱性に関してその性能は特徴付けられる。

## クライベリット

**KLEIBERIT 713.0** 低モノマー・高初期強度・ロングオープンタイム・スプレー可能なPUR-HM

**KLEIBERIT 713.4** モノマーを減らした高い初期強度を有するPURホットメルトーコスト最適化!

**KLEIBERIT 713.7.30** VDA278適合品、再活性工程用高初期強度を有するPUR-HM

**KLEIBERIT 724.5** 糸引きしないロングオープンタイムPO-HM

## 反応性POホットメルト

POホットメルトの特性に加え再溶融しない、耐熱性・耐水性・耐薬品性を有する耐久性のある接着層を組み合わせた反応性POホットメルト接着剤。

## POホットメルト

経済的なコストパフォーマンスと高い耐熱性を組み合わせた異なるプラスチックへの優れた接着特性を有する。前処理なしでポリオレフィン樹脂と接着し、POホットメルト接着剤の重要な特徴である柔軟な接着層を持つ。

## 水系接着剤

水系・溶剤フリー接着剤は自動車産業の幅広い用途で使用されています。これらの接着剤は異なる材料との接着性に優れ、高い初期強度が特徴です。非常に優れた塗工性(均一塗布、正確な塗工重量)は3次元形状の被着体や引っ張り応力の掛かる場所で利点があります。

## 感圧式HM

製造工程の間は永続的なタック状態で、ほとんど全ての材質に対して優れた接着性と耐湿性能を持つ柔軟性のある接着層となる。これらはクライベリット感圧式接着剤の主要な特徴です。

## STP接着剤

- ・耐エラストマー性
- ・並外れた耐熱、耐寒、耐水、耐UV
- ・金属、ガラス、セラミックや異なるプラスチック(FPRなど)にプライマーレスで接着

私たちはお客様の為に未来志向な使用方法を見つけることを楽しみにしています。

**STP接着剤**  
未来のための準備!

## 適用分野



### 運転席

自動車内装用途で使用する新しい高品質材料は増加しています。

生産における厳しい要求品質と基準同様被着体のさまざまな組み合わせは接着技術に関して賢く信頼性のある答えを必要とします。私たちは数十年の経験を持つスペシャリストです。

運転席周りでの接着剤適用のトレンドは反応性PURホットメルトの使用が増加傾向です。その結果、生産工程での要求基準と特徴的な工程特性を同時に満たします。

- 片面塗布
- PVC/TPOシート状にプレコートする為の短いオープンタイム
- 非常に高い耐熱・耐環境性能

運転席での反応性PURホットメルト接着剤の用途には操作ボタンの組立て接着もございます。優れた接着性と接着作業特性は大きなメリットです。早い初期固定特性は二次工程における効率的なハンドリングを可能にします。



アームレスト



グローブボックス扉



インストルメントパネル



オペレーションボタン



センターコンソールカバー

使用部位	被着体	適用製品	分類
アームレスト	合皮で覆われたABS or PP	756.2	反応性POホットメルト
グローブボックス扉	ABS-PC	703.3.03 724.5	反応性PUR HM POホットメルト
インストルメントパネル	PP/TPO	703.3.33 713.4 756.2	反応性PUR HM 反応性PUR HM 反応性POホットメルト
操作ボタン	AlMg/ABS(クロメート処理品)	703.5	反応性PUR HM
センターコンソールカバー	木ブラインド (フリース+木)	706.0.09 713.0	反応性PUR HM

## 適用分野

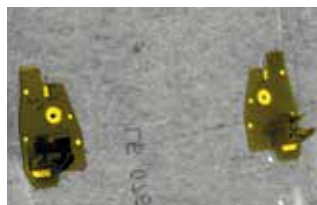


### クリップ/リテーナー

クリップとリテーナーの組立て接着における多くの実績は確実な信頼を得ることが出来ます。特別な接着剤の幅広い製品群はこれらの用途で使用されています。なによりも、処理能力の高い塗布技術と接着品質の極めて高い接着剤の組み合わせが必要とされます。

カバー材と天井材のような自動車内装のいくつかの部品ではクリップやリテーナーのような固定部品が取り付けられます。

複雑な詳細な解決策とデザインの要求事項は機能的・効果的な組立て技術で達成されます。接着ロボットを使用した完璧な塗工性能とすばやいハンドリング安定性は全体の作業工程の流れを最適化します。



クリップ/リテーナー

使用部位	被着体	適用製品	分類
クリップ/リテーナー	ABS / wood fiber ABS-PC / ABS-PC PP / wood fiber	703.5 703.3.33 713.7 750.0	反応性PUR HM 反応性PUR HM 反応性PUR HM POホットメルト

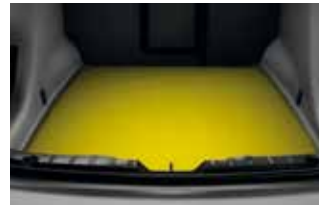
## 適用分野



テキスタイル材料、フォーム材、軽量化材料、それら材料の組み合わせの為に接着剤の使用は構造上シンプルな解決策を提供します。

現代の車、特に大きな荷室空間を持つステーションワゴンのトランクは複雑になっています。トランクフロアー、リアシートバック、リアデッキ、リアブラインドのような個々の部品はクライベリット接着剤で長い生産実績があります。そこではディスパージョンのような水系接着剤や使用が増加している反応性PUR接着剤が使用されています。特に、接着剤の低エミッション特性が注目されています。ラミネーションはPVCフィルムと硬質ボードパネルやアルミ、カーペット材とPUハニカムコアパネル、PPやハードボードパネルを含みます。

特に鋭角な部品や末端を巻き込んでラミネートする用途では、接着剤の高い初期強度が利点となり、更に高い耐熱性と耐環境性も得られます。



トランクフロアー、ドアパネル



パッケージトレイ



リアシートカーペットカバー

使用部位	被着体	適用製品	分類
トランクフロアー、ドアパネル	ウレタンサンドイッチ材 / PESカーペット	416.3 706.0.09 713.4 713.7.04	Special ハードナー添加ウレタン系ディスパージョン 反応性PUR HM 反応性PUR HM 反応性PUR HM
パッケージトレイ	PESカーペット or フリース/ 木繊維	703.3.03 724.1	反応性PUR HM POホットメルト
リアシートカーペットカバー	PESカーペット / ABS	457.1 713.4 713.7	ハードナー添加ウレタン系ディスパージョン 反応性PUR HM 反応性PUR HM

## 適用分野



軽量、騒音低減、とりわけ、自然感は自動車内装実績の中での違いを作る特徴です。

適用製品、塗布特性、ショートサイクルタイム、高い初期強度のような複雑な要求品質を満たしていることはクライベリット製品シリーズの明確な特性を現しています。

優れたテキスタイル材料、現代的なフィルムデザイン、本皮、木、金属トリムは接着技術にとって現実的なチャレンジです。接着工程、耐久性、温度、環境特性に関する高い多くの基準のために、クライベリットは対応する接着剤を一連のラインナップ（ディスパージョン、1液/2液PU接着剤、POホットメルト、反応性POホットメルト接着剤、とりわけ反応性PURホットメルト接着剤）でお応えします。

重要な特徴として、片面塗布、活性温度で高い初期強度、接着された部品の脱型性も含まれます。



Aピラーカバー



ヘッドライナーラミネート



ドアカバーラミネート



シートバックレスト

使用部位	被着体	適用製品	分類
Aピラーカバー	ABS-PC PP-PC	703.3.33 713.7.04	反応性PUR HM
ヘッドライナーラミネート	テキスタイル/フォーム材ラミネート品 +ウレタンシール	713.4 713.4.04	反応性PUR HM 反応性PUR HM
ドアカバーラミネート	木材仕上げ/ABS	439.3 457.1	ハードナー添加ウレタン系ディスパージョン
シートバックレスト	PP-GMT / PES-カーペット	724.5 725.1	POホットメルト POホットメルト

## 適用分野



### 外装

デザインと機能性には相関関係が高くあります。新しい形状の導入と詳細な解決策の開発は接着剤メーカーの挑戦です。クライベリットの高品質な接着剤は生み出されるアイデアにとって柔軟性と工程信頼性確保の為の必須条件です。

複雑なデザイン、増加する熱や寒さや湿気のような外的因子と生産物サイズはヘッドランプの接着において重要なパラメーターです。それゆえ、特に接着特性は高い柔軟性、接着兼シール機能、すばやいセツト性能が要求されます。

エンブレムの組み付けでは、生産物の二次工程のための早いハンドリング安定性同様接着剤とコーティング材料との適合性が必要とされます。



エンブレム



ヘッドランプ

使用部位	被着体	適用製品	分類
エンブレム	Alu-CTフィルム ABSクロメート	703.3.33	反応性PUR HM
ヘッドランプ	PP / PC	517.0	2C PUR

# 自動車産業用接着剤

	適用製品	低モノマー MDI < 1,0 %	粘度 [mPa·s]		オープンタイム*	オープンタイム*	塗布方法
					bead 3 mm	フィルム 90 µm	
1CPUR	504.9	-	3,900 ± 800 (20 °C)	-	-	120 分	・ローラー
	508.3	-	12,000 ± 2,000 (20 °C)	-	15 分	15 分	・ローラー ・ヘラ
2CPUR	517.0	-	約。130,000 (23 °C)	-	約。4 分	-	・2液混合吐出機械/ディス ペンサー
反応性PUR HM	703.3.03	✓	27,000 ± 5,000 (120 °C)	14,000 ± 3,000 (140 °C)	30 秒	10 秒	・スプレー ・ローラー ・ノズル
	703.3.33	✓	55,000 ± 10,000 (120 °C)	30,000 ± 5,000 (140 °C)	30 秒	5 秒	・ローラー ・ノズル
	703.5		11,000 ± 4,000 (120 °C)	6,000 ± 2,000 (140 °C)	30 秒	10 秒	・スプレー ・ローラー ・ノズル
	706.0.09	✓	12,000 ± 3,000 (120 °C)	6,000 ± 2,000 (140 °C)	45 秒	3 分	・スプレー ・ローラー ・ノズル
	713.0.99	✓	30,000 ± 5,000 (120 °C)	15,000 ± 3,000 (140 °C)	45 秒	3 分	・スプレー ・ローラー ・ノズル
	713.0	✓	30,000 ± 5,000 (120 °C)	15,000 ± 3,000 (140 °C)	40 秒	2 分	・スプレー ・ローラー ・ノズル
	713.2		55,000 ± 10,000 (120 °C)	30,000 ± 5,000 (140 °C)	30 秒	5 秒	・ノズル ・ローラー
	713.4	✓	60,000 ± 15,000 (120 °C)	35,000 ± 10,000 (140 °C)	30 秒	5 秒	・ノズル ・ローラー
	713.4.04	✓	30,000 ± 5,000 (120 °C)	17,000 ± 3,000 (140 °C)	30 秒	5 秒	・スプレー ・ローラー ・ノズル
	713.7	✓	100,000 ± 20,000 (120 °C)	60,000 ± 15,000 (140 °C)	20 秒	10 秒	・ノズル ・ローラー
	713.7.04	✓	50,000 ± 10,000 (120 °C)	25,000 ± 5,000 (140 °C)	25 秒	10 秒	・ノズル ・ローラー
	713.7.30		100,000 ± 20,000 (120 °C)	40,000 ± 10,000 (140 °C)	10 秒	10 秒	・ノズル ・ローラー
POオットメイト	724.1	-	8,000 ± 2,000 (180 °C)	5,000 ± 1,000 (200 °C)	-	45 秒	・スプレー ・ローラー ・ノズル
	724.5	-	8,000 ± 2,000 (180 °C)	5,000 ± 1,500 (200 °C)	-	35 秒	・スプレー ・ローラー ・ノズル
	725.1	-	4,500 ± 1,500 (180 °C)	-	20 秒	-	・スプレー ・ローラー ・ノズル
	727.3	-	18,000 ± 3,000 (160 °C)	9,000 ± 2,000 (180 °C)	30 秒	常時タック	・スプレー ・ローラー ・ノズル
反応性 POオットメイト	756.2	-	26,000 ± 4,000 (180 °C)	16,000 ± 3,000 (200 °C)	40 秒	< 10 秒	・ローラー ・ノズル
感圧式 HM	723.3	-	8,000 ± 1,500 (180 °C)	4,000 ± 1,000 (200 °C)	-	常時タック	・ノズル ・ローラー

特徴	適用分野
<ul style="list-style-type: none"> <li>複合材の高い剛性(硬質)</li> <li>熱による速硬化</li> </ul>	天井材の生産
<ul style="list-style-type: none"> <li>プレス時間が短い</li> <li>高い強度</li> <li>優れた耐候性</li> </ul>	ルーフ補強制振材
<ul style="list-style-type: none"> <li>速硬化</li> <li>永久的に弾性</li> <li>無溶剤</li> <li>良好なフォギング性</li> </ul>	ヘッドランプ
<ul style="list-style-type: none"> <li>高い初期強度</li> <li>高い耐熱性・耐水性・耐寒性・高弾性接着</li> <li>糸引きなし</li> </ul>	アームレスト、サイドドア、組立て、トランクフロア、Aピラー外装用カバー
<ul style="list-style-type: none"> <li>非常に高い初期強度</li> <li>高い耐熱性・耐水性・耐寒性・高弾性接着</li> <li>優れた再活性性能</li> </ul>	i-ボード、センターコンソール、サイドドア、組立て、トランクフロア、Aピラー
<ul style="list-style-type: none"> <li>低温塗工性</li> <li>高い耐熱性・耐水性・耐寒性・高弾性接着</li> <li>糸引きなし</li> </ul>	オペレーショングラス、シートバックレストリテーナー、トランクシェード、ヘッドライナーリテーナー、Aピラーカバー、インゲルム、トランクフロア
<ul style="list-style-type: none"> <li>低温塗工性</li> <li>高ゲリシ強度</li> <li>ロングオープンタイム</li> </ul>	トランクフロア
<ul style="list-style-type: none"> <li>黒色</li> <li>非常に高い初期強度</li> <li>長いオープンタイム</li> </ul>	トランクフロア
<ul style="list-style-type: none"> <li>低温塗工性</li> <li>非常に高い初期強度</li> <li>ロングオープンタイム</li> </ul>	トランクフロア
<ul style="list-style-type: none"> <li>広い設定条件</li> <li>高い耐熱性・耐水性・耐寒性・高弾性接着</li> </ul>	i-ボード、サイドドア、組立て、トランクフロア
<ul style="list-style-type: none"> <li>非常に高い初期強度</li> <li>高い再活性性能</li> </ul>	i-ボード、センターコンソール、サイドドア、接着組み立て、トランクフロア、Aピラー
<ul style="list-style-type: none"> <li>非常に高い初期強度</li> <li>高い再活性性能</li> </ul>	i-ボード、センターコンソール、サイドドア、接着組み立て、トランクフロア、Aピラー
<ul style="list-style-type: none"> <li>高い復元力(反発力)に対して極めて高い初期強度</li> <li>高い耐熱性・耐水性・耐寒性・高弾性接着</li> </ul>	アームレスト、サイドドア、組立て、トランクフロア
<ul style="list-style-type: none"> <li>高い初期強度</li> <li>高い耐熱性・耐水性・耐寒性・高弾性接着</li> </ul>	アームレスト、サイドドア、組立て、トランクフロア
<ul style="list-style-type: none"> <li>VDA278適合品</li> <li>高い耐熱性・耐水性・耐寒性・高弾性接着</li> </ul>	サイドドア、組立て、トランクフロア
<ul style="list-style-type: none"> <li>高い初期強度</li> <li>非常に優れた活性化特性</li> <li>優れた濡れ性と高い初期タック</li> <li>ロングオープンタイム</li> </ul>	アームレスト
<ul style="list-style-type: none"> <li>高い初期強度</li> <li>糸引きなし</li> <li>90℃までの耐熱性</li> </ul>	アームレスト
<ul style="list-style-type: none"> <li>100℃までの耐熱性</li> <li>非常に優れた活性化特性</li> <li>高い初期強度</li> <li>FoamMelt®システムで発泡可能</li> <li>優れた耐エージング性</li> </ul>	シートバックレスト
<ul style="list-style-type: none"> <li>非常に高い初期強度</li> <li>高い粘着力</li> <li>スプレー可能</li> </ul>	制振材
<ul style="list-style-type: none"> <li>高ゲリシ強度</li> <li>高耐熱性</li> <li>優れた耐寒性</li> </ul>	ダッシュボード アームレスト
<ul style="list-style-type: none"> <li>木質系材料と良い接着</li> <li>長い恒久的なタック</li> <li>ロングオープンタイム</li> </ul>	制振材

\*クライベリットテスト法による

# 自動車産業用接着剤

適用製品			粘度 at 20 °C  [mPa·s] (ハードナー添加ウレタン系ディスページョン)	硬化剤	硬化剤 粘度 at 20 °C [mPa·s]	添加量 (%)	硬化剤混 合後のポッ トライフ [h]	乾燥時間 (常温)	再活性温度  [°C] (接着層)	プライタイム [秒]	耐熱  [°C]
自動車内装用ディスページョン	416.3	Special ハード ナー添加ウレ タン系ディス パー ジョン	2000 ± 500	810.0 (optional)	4 mm DIN cup: 約12 秒	5-10 (optional)	-	約 0-60 秒	-	-	80
	439.3	Special ハード ナー添加ウレ タン系ディス パー ジョン	800 ± 200	807.1 (青) 807.2 (赤) 807.3 (緑)	約1,400	5	約8	30-60 秒	55 から	15-30	120
	450.7	1液性ウレタン 系ディスパー ジョン	2,200 ± 300	-	-	-	-	30-60 秒	70-75 から	15-30	120
	457.1	ハードナー添 加ウレタン系 ディスペー ジョン	10,000 ± 2,000	807.1 (青) 807.2 (赤) 807.3 (緑)	約320	5	4-6	15 から	55 から	15-30	120
	457.7	ハードナー添 加ウレタン系 ディスペー ジョン	2,200 ± 300	807.1 (青) 807.2 (赤) 807.3 (緑)	約1,400	5	約8	30-60 秒	50 から	15-30	120

\*クライペリットテスト法による

塗布方法	特徴	適用分野
<ul style="list-style-type: none"> <li>・スプレー</li> <li>・デュオピストル(活性剤添加)</li> </ul>	<ul style="list-style-type: none"> <li>・無溶剤</li> <li>・非常に短い揮発時間</li> <li>・ロングオープンタイム</li> <li>・クライベリット活性剤810.0を添加した場合は、即座に高張力接着が可能</li> </ul>	ラミネーション / トラックドア、ドアパネル
<ul style="list-style-type: none"> <li>・スプレー</li> <li>・ローラー</li> </ul>	<ul style="list-style-type: none"> <li>・無溶剤</li> <li>・高い弾力性接着</li> <li>・非常に高い初期強度</li> <li>・非常に長い再活性化時間(72時間まで)</li> </ul>	ラミネーション / ドア表面材 ラミネーション / 天井材 ラミネーション / シートシェル ラミネーション / トラックドア、ドアパネル
<ul style="list-style-type: none"> <li>・スプレー</li> </ul>	<ul style="list-style-type: none"> <li>・無溶剤</li> <li>・非常に高い初期強度</li> <li>・2液タイプと比較してポットライフの問題なし</li> <li>・優れた耐環境性</li> <li>・長い再活性化時間(ハードナー入りで72時間まで)</li> <li>・非常に優れた耐湿性</li> </ul>	3次元形状材料のラミネーション
<ul style="list-style-type: none"> <li>・ローラー</li> </ul>	<ul style="list-style-type: none"> <li>・無溶剤</li> <li>・高い弾力性接着</li> <li>・非常に高い初期強度</li> <li>・優れた耐環境性</li> <li>・長い再活性化時間(ハードナー入りで8時間まで)</li> <li>・非常に優れた耐湿性</li> </ul>	ラミネーション / ドア表面材 ラミネーション / トラックドア、ドアパネル
<ul style="list-style-type: none"> <li>・スプレー</li> </ul>	<ul style="list-style-type: none"> <li>・無溶剤</li> <li>・非常に高い初期強度</li> <li>・非常に優れた耐熱性</li> <li>・優れた耐環境性</li> <li>・長い再活性化時間(ハードナー入りで24時間まで)</li> <li>・非常に優れた耐湿性</li> </ul>	3次元形状材料のラミネーション

# 社会的責任



## 70年間のリーディングブランド

私たちは認定された品質と環境マネジメントに従い、手順や工程で持続可能性の原理に従っています。環境や研究・開発・生産・物流の人々に対して責任を持つことがクライベリットの主要目的の一つです。

全従業員の環境面、衛生面、安全面に高い生産品質を組み合わせ、はじめてから画期的な工程を達成しています。

私たちは持続可能な工程とゴールで未来に対してグローバルな責任を果たしていきます。

クライベリット接着剤の従業員は世界中で600人います。

## 革新

お客様と共に働くことで、アイデアは新しい解決案となります。ドイツ：ワインガーデンにあるクライベリットテクニカルセンターには、日常的に世界中からお客様が研究・開発・塗工技術の専門家たちと新しい可能性を開発する為に打ち合わせを行っており、未来の要求項目に備えています。

約15年間、クライベリット接着剤はヨーロッパにおける有名な自動車部品サプライヤーやメーカーのプレミアムブランドとして使用されています。

クライベリットの自動車専門チームは包括的なアドバイスを提供し、国際規格に従ってお客様とアイデア段階から接着及び工程確立の最終段階まで共に行動致します。



## 顧客満足

私たちは顧客第一主義です。

セールスエンジニアの世界中のネットワークとあらゆるマーケットにいる私たちは、お客様の明確な要求を満たすよう設計された解決策と製品を提供します。ほとんど全ての国の言葉はワインガーデンにあるお客様相談センターや営業現場で話されています。

設備や原材料メーカーと緊密に連携をとり、幅広い国際的な規格と規則に適合した画期的な接着剤を提供しています。

完全自動高層倉庫による知的ロジスティックコンセプトは必要な時に必要な場所へ製品を供給することを可能にしています。

## 私たちの品質、環境・エネルギー基準

クライベリットはカスタマーサービスと持続性と生産品質を重視しています。私たちは外部の独立した監査機関によってISO9001、ISO5001、ISO14001に従って年間ベースでの監査証明書を持っています。



## クライベリット海外拠点



# FASTteam

Filter-Automotive-Sandwich-Textile



### Global Manager FAST products:

Peter Becker +49 7244 62-231  
peter.becker@kleiberit.com

### Sales Engineers:

#### Europe:

Dieter Rösen, Sales Engineer +49 172 631 2856

dieter.roesen@kleiberit.com

Martin Schindler, Sales Engineer +49 152 225 18033

martin.schindler@kleiberit.com

#### Turkey:

Erkut Akcocuk, Sales Engineer +90 532 1685759

erkut.akkocuk@kleiberit.com

#### Asia:

Teoh Hock Chin, Sales Engineer +65 975 587 70

teoh.hockchin@kleiberit.com

#### North America:

Justin van Dijk, FAST Sales Manager +1 704 843 3339

justin.vandijk@kleiberit.com

#### South America:

Emilio Abelenda, Sales Engineer +55 418 725 3434

emilio.abelenda@kleiberit.com



**KLEIBERIT Adhesives (Head Office)**

KLEBCHÉMIE M. G. Becker GmbH & Co. KG  
Weingarten/Germany

**KLEIBERIT Adhesives UK**

Coalville, Leicestershire, UK

**KLEIBERIT Chimie S.a.r.l.**

Reichstett, France

**KLEIBERIT Adhesives USA Inc.**

Waxhaw, North Carolina, USA

**KLEIBERIT Adhesives of Canada Inc.**

Toronto, Ontario, Canada

**KLEIBERIT Adhesives Australia**

Sydney, Australia

**KLEIBERIT Russia**

Moscow, Russia

**KLEIBERIT Adhesives Japan**

Osaka, Japan

**KLEIBERIT Adhesives Beijing Co., Ltd.**

Beijing, China

**KLEIBERIT Adhesives Asia Pte. Ltd.**

Singapore, Singapore

**KLEIBERIT Adhesives India Private Ltd.**

Bangalore, India

**KLEIBERIT Kimya San. ve Tic. A.Ş.**

Istanbul, Turkey

**KLEIBERIT Belarus**

Minsk, Belarus

**KLEIBERIT-UKRAINE LLC.**

Kiev, Ukraine

**KLEIBERIT do Brasil Comércio de Adesivos e Vernizes Ltda.**

Curitiba, Brasil

**KLEIBERIT Adhesives México S.A. de C.V.**

Mexico City, Mexico

株式会社 クライベリットジャパン  
〒541-0041  
大阪市中央区北浜3丁目1番15号  
北浜高田ビル9階  
TEL: 06-6221-3306  
FAX: 06-6221-3326

川越オフィス  
埼玉県川越市霞ヶ関東1-8-11  
第3七光ビル1F

**KLEIBERIT Adhesives of Japan Co. Ltd.**

9F Kitahama Takada building  
3-1-15 Kitahama, Chuo-ku, OSAKA  
541-0041 JAPAN  
Phone: +81 6 6221-3306  
Fax: +81 6 6221-3326  
Email: [info.japan@kleiberit.com](mailto:info.japan@kleiberit.com)

Head Office:

**KLEBCHEMIE**

M. G. Becker GmbH & Co. KG  
Max-Becker-Str. 4  
76356 Weingarten  
GERMANY  
Phone: +49 7244 62-0  
Fax: +49 7244 700-0  
Email: [info@kleiberit.com](mailto:info@kleiberit.com)