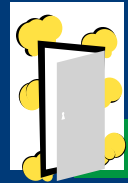


Zum Montieren von Holz- und Stahltürfuttern

KLEIBERIT 588.4



PRODUKTINGFORMATION



KLEIBERIT 588.4 ist ein schnellhärtender 2K-PUR Schaum aus der Aerosoldose mit neuer praktischer Drehauslösung für die Montage von Holz- und Stahltürfuttern. Entspricht der Baustoffklasse B2 nach DIN 4102, Teil 1.



KLEBCHEMIE

M. G. Becker GmbH & Co. KG
Max-Becker-Str. 4
76356 Weingarten
Tel. +49 7244 62-0
Fax +49 7244 700-0
www.kleiberit.com

**ANWENDUNGSGEBIET**

- Befestigen von Holz- und Metallzargen
- Abdichten von Anschlussfugen an Fenstern und Rolladenkästen
- Ausschäumen von kleinen Mauerdurchbrüchen und anderen Hohlräumen

VORTEILE

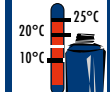
- Formaldehyd-frei
- Maximale Fugenschalldämmung von 58 dB nach DIN 52210-3
- Wärmeleitfähigkeit mit Zuschlagswert nach DIN 52612 = 0,029 W/(m·K) bei 20 °C
- Formstabil - keine Nachexpansion nach der Aushärtung
- Schon nach 15 - 20 Minuten schneidbar bei 20 °C
- Entspritzt nach 45 Minuten
- Nach 45 Minuten durchgehärtet bei 20 °C
- Sehr einfache und unkomplizierte Anwendung
- Ausreichend für 2 - 3 Türfutter
- Hervorragende Schaumqualität
- Baustoffklasse B 2 / DIN 4102, Teil 1
- Schnelle und gleichmäßige Aushärtung ohne Zugabe von Wasser oder Luftfeuchtigkeit
- Zum Ausschäumen von Stahlzargen gemäß DIN 18111-4



**Vor der Verarbeitung unbedingt
Warnhinweise im Gefahrenfeld lesen!**

**ARBEITSVORBEREITUNG**

- Türfutter und Mauerwerk müssen fest, sauber und frei von Ölen, Fetten, Trennmitteln u.ä. sein. Gips und Gasbeton mit **KLEIBERIT 835.1** vorbehandeln.
- Zu nasse Untergründe können zum Schrumpfen des aushärtenden Schaumes führen.
- 2-3 Türfutter einsetzen, ausrichten und im Bereich des Schlosses und der Bänder ausspreizen.
- **Dosen- und Raumtemperatur:** Nicht unter +10 °C und nicht über +25 °C. Idealtemperatur ca. +20 °C. Maximale Fugenbreite: 25 mm

**VERARBEITUNG**

- Den Drehauslöser sechs Mal in Pfeilrichtung drehen, um den Aktivator auszulösen.
- Dose gut schütteln (ca. 30 mal); prüfen, ob ein Klappern im Inneren der Dose zu hören ist. Sonst Drehauslöser nochmals mehrfach nach rechts drehen.
- Obere, weiße Schutzkappe abnehmen.
- Ventilhebel mit Röhren auf das Ventil aufschrauben - Vorsicht! Ventil darf nicht beschädigt werden!
- Dose ca. 30 - 40 Sekunden „reifen lassen“ (ruhen) für eine optimale Schaumstruktur
- Ohne weitere Verzögerung mit der Verarbeitung beginnen. Dabei Dose mit Ventilhebel und Röhren nach unten halten!
- Dose innerhalb **8 Minuten** entleeren.

**WICHTIGE HINWEISE**

KLEIBERIT 588.4 härtet nur gleichmäßig und schnell aus, wenn das 2K-System korrekt ausgelöst wurde. Deshalb richtige Auslösung kontrollieren:

- während des Schüttelns durch das Geräusch des abgeworfenen Deckels,
- bei der Ausschäumung durch Kontrolle der gleichmäßigen Grünfärbung des austretenden Schaums.

Achtung!

2K-PUR-Systeme entwickeln nach der Mischung Reaktionswärme. Deshalb nicht in Betrieb setzen, wenn die Dose durch Lagerung etc. wärmer als +25 °C ist. Dose evtl. vorher in kaltem Wasser kühlen. Der Behälter darf unter keinen Umständen über 50 °C warm werden, nötigenfalls sofort entleeren. Berstgefahr!

TECHNISCHE EIGENSCHAFTEN

- **Basis:** Polyurethan
- **Füllmenge:** 400 ml
- **Verarbeitungstemperatur:** +10 °C bis +25 °C
- **Verarbeitungsdauer:** 5 - 10 Minuten bei 20 °C
- **Aushärtung/Entspritzbar:** Voll belastbar nach 45 Minuten bei 20 °C und 20 mm Strangstärke
- **Ergiebigkeit:** 10 - 12 Liter freigeschäumt, ausreichend für 2 - 3 Türfutter je nach Spaltbreite (maximal 25 mm) und Futtertiefe
- **Rohdichte:** 30 - 35 kg/m³ (freigeschäumt)
- **Zellstruktur:** halbhart, überwiegend geschlossen
- **Temperaturbeständigkeit des ausgehärteten Schaumes:** -40 °C bis +90 °C
- **Beständigkeit:** Verrattungsfest, beständig gegen Wasser, Wärme, Kälte sowie gegen Alterung - nicht UV-beständig (Vergilbung)

REINIGUNG

Frische Schaumflecken sofort mit **KLEIBERIT 820.0** oder **KLEIBERIT 823.0** entfernen. Ausgehärteter Schaum kann nur mechanisch beseitigt werden.

ENTSORGUNG

Leere oder überlagerte Dosen können über das P.D.R.-Entsorgungssystem kostenfrei entsorgt werden (Adresse siehe Karton).

LAGERUNG

KLEIBERIT 588.4 ist bei 20 °C ca. 18 Monate lagerfähig. Bei höheren Temperaturen verkürzt sich die Lagerfähigkeit. Dose stehend, kühl und trocken lagern.

GEBINDE

- **KLEIBERIT 588.4**
Karton mit 12 Dosen à 400 ml Inhalt
Adapter sind beigegepackt
- **Verdünner:**
KLEIBERIT 820.0
Karton mit 12 Flaschen à 756 g Inhalt
- **PUR-Reiniger:**
KLEIBERIT 823.0
Karton 12 Flaschen à 500 ml Inhalt
- **Primer:**
KLEIBERIT 835.1
Karton mit 4 Flaschen à 475 ml Inhalt

Weitere Gebindegrößen auf Anfrage.

Stand 07/16; ersetzt frühere Ausführungen

TECHNISCHE DATEN

KLEIBERIT

588.4

2K-PUR Schaum

**SERVICE**

Unser anwendungstechnischer Beratungsdienst steht Ihnen jederzeit zur Verfügung. Diese Angaben beruhen auf unseren bisherigen Erfahrungen und sind keine Eigenschaftszusicherungen im Sinne der BGH-Rechtssprechung. Prüfen Sie selbst, ob sich unser Produkt für Ihre Zwecke eignet. Eine Haftung, die über den Wert unseres Produktes hinausgeht, kann aus den vorliegenden Ausführungen nicht hergeleitet werden, auch nicht aus der Inanspruchnahme unseres kostenfrei und unverbindlich zur Verfügung gestellten Beratungsdienstes.